



Blüh- und Langgraswiesen der Stadt Herzogenrath

Nr	Name	Typ Wiese	Jahr	ungefähre Fläche (qm)
1	Plitscharder Straße	Blühwiese	2022	89
2	Plitscharder Straße	Langgraswiese	2022	456
3	Rathaus	Blühwiese	2022	53
4	Rathaus	Langgraswiese	2022	982
5	Allee der Jahresbäume	Blühwiese	2022	104
6	Allee der Jahresbäume	Langgraswiese	2022	632
7	Bahnhofstraße	Blühwiese	2023	34
8	Bahnhofstraße	Langgraswiese	2023	28
8	Bahnhofstraße	Langgraswiese	2022	46
9	Bürgerhaus Kohlscheid	Langgraswiese	2021	753
10	August-Schmidt-Platz	Blühwiese	2022	15
11	Gewerbepark Bicherouxstraße	Blühwiese	2021	1305
12	Kirchratherstraße/Römerstraße	Blühwiese	2021	241
13	Willibrordstraße/Hauptstraße	Blühwiese	2021	41
14	Bergerstraße	Blühwiese	2021	157
15	Bergerstraße	Blüh- und Langgraswiese	2021	114
16	Bauhof	Blüh- und Langgraswiese	2012	2900
17	Markttangente	Kräuterwiese	2022	223
18	Markttangente	Blühwiese	2021	8664
19	Südstraße	Blühwiese	2021	21
20	Siedlung Dornkaul	Kräuterwiese	2021	3442
21	Pannesheider Straße	Blühwiese	2022	27
22	Europasiedlung	Blühwiese	2022	1078

Legende

Blueh_und_Langgraswiesen_Herzogenrath

Blüh- und Langgraswiese



Blühwiese



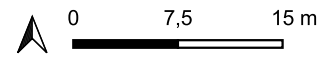
Langgraswiese



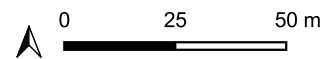
Kräuterwiese



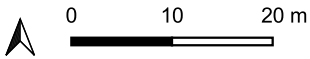
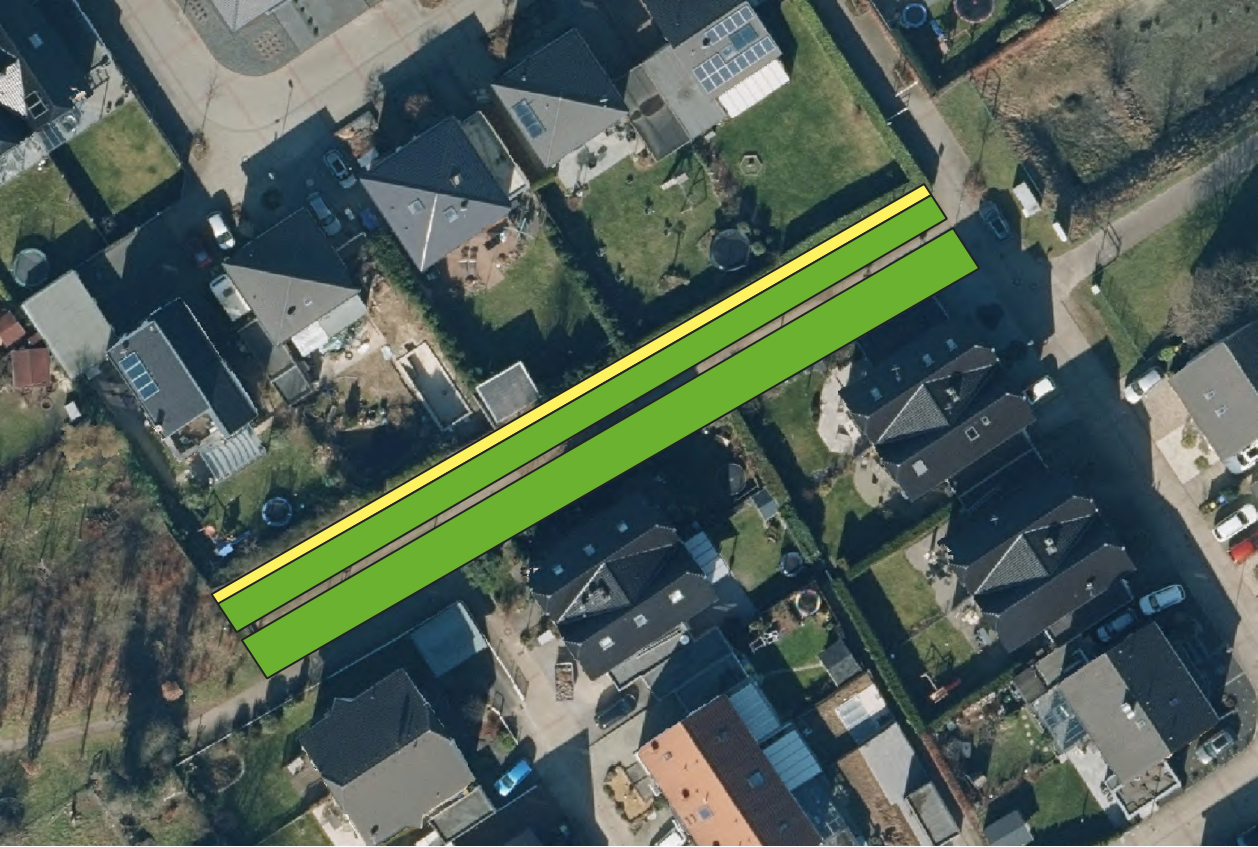
1 & 2 Plitscharder Straße



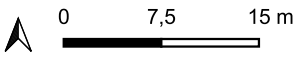
3 & 4 Rathaus



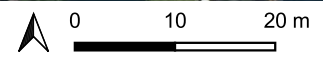
5 & 6 Allee der Jahrsbäume



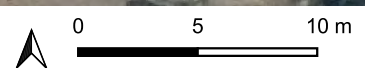
7 & 8 Bahnhofstraße



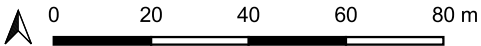
9 Bürgerhaus Kohlscheid



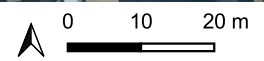
10 August-Schmidt-Platz



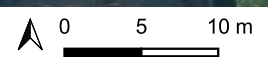
11 Gewerbepark Bicherouxstraße



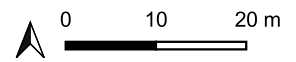
12 Kirchratherstraße/Römerstraße



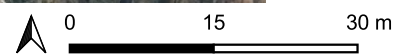
13 Willibrordstraße/Hauptstraße



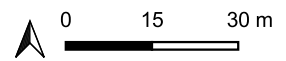
14 Bergerstraße



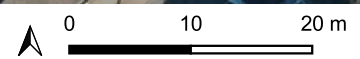
15 Bergerstraße



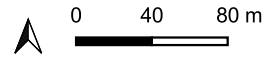
16 Bauhof



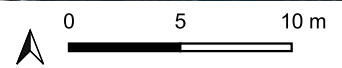
17 Markttangente



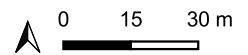
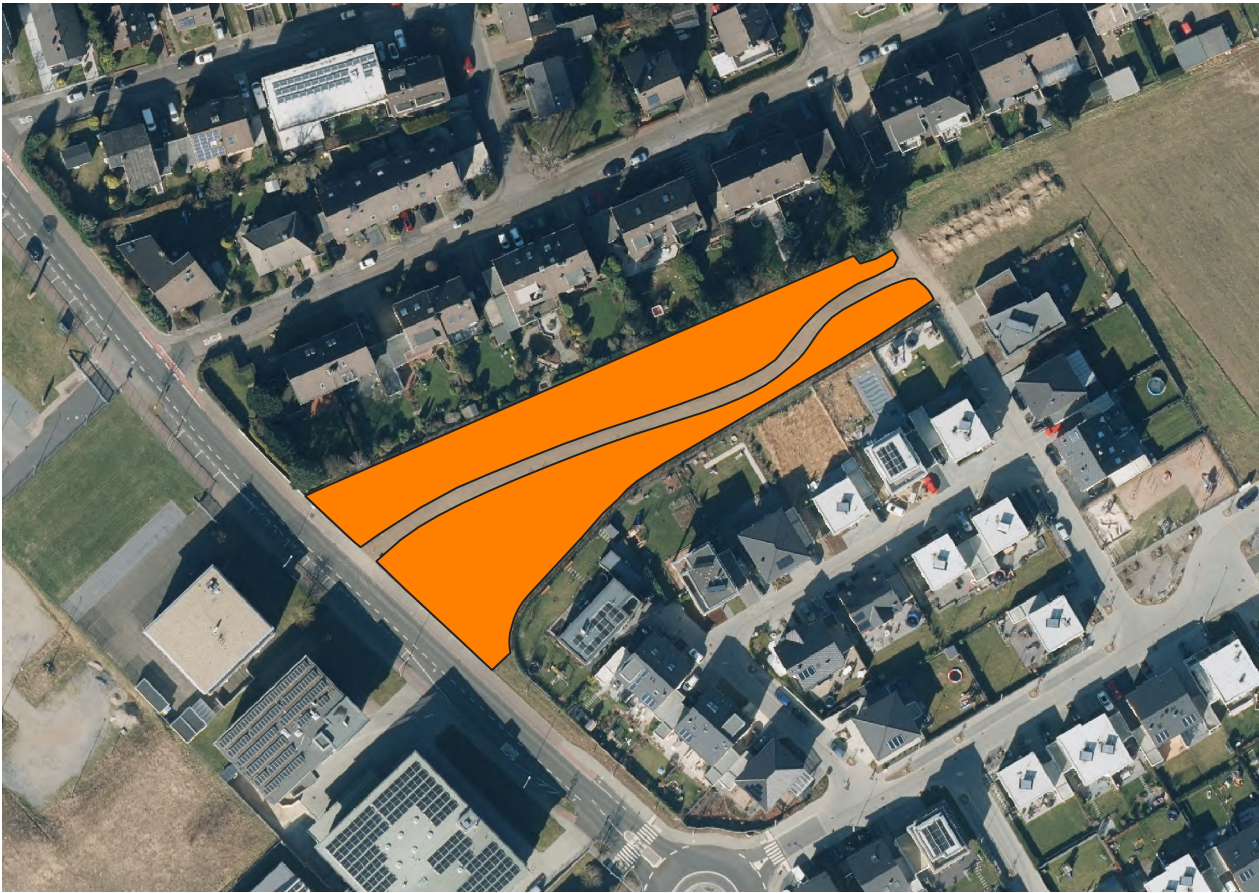
18 Markttangente



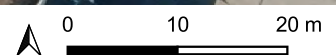
19 Südstraße



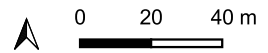
20 Siedlung Dornkaul



21 Pannesheider Straße



22 Europasiedlung



Quellen:

Eigene Darstellung der Stadt Herzogenrath, 31.05.2022. Aktualisiert am 14.03.2023.

Hintergrundkarte: Digitale Orthophotos (DOP) © Geobasis NRW 2022.

Datenlizenz Deutschland – Namensnennung – Version 2.0. dl-de/by-2-0. www.govdata.de/dl-de/by-2-0.

URL: https://www.wmts.nrw.de/geobasis/wmts_nw_dop; https://www.bezreg-koeln.nrw.de/brk_internet/geobasis/webdienste/geodatendienste/

Die Stadt Herzogenrath übernimmt keinerlei Gewähr für die Aktualität, Korrektheit, Vollständigkeit, oder Qualität der bereitgestellten Informationen.